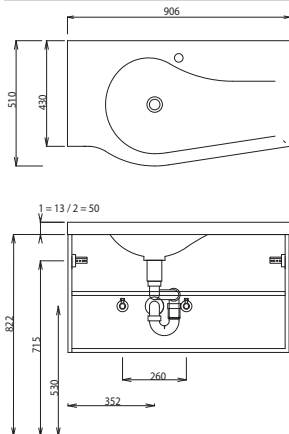
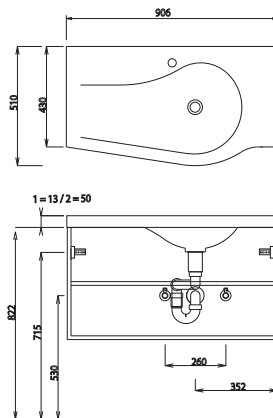


# Swing Maßskizzen

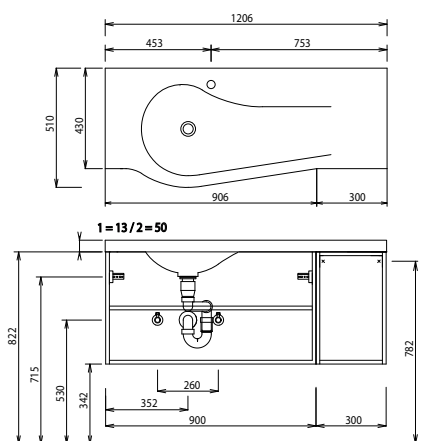
## WMM/WGM 509R



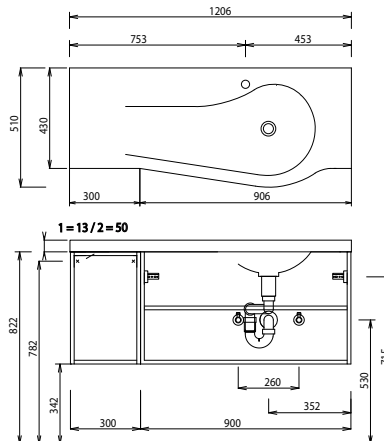
## WMM/WGM 509L



## WMM/WGM 512R



## WMM/WGM 512L

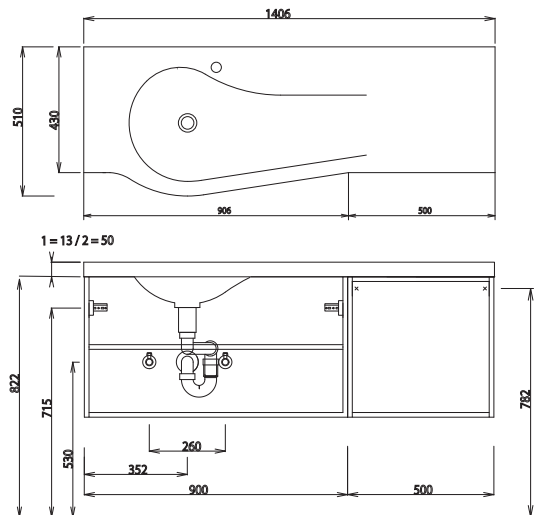


- 1 = Waschtisch Glas
- 2 = Waschtisch Mineralguss / Lavandino

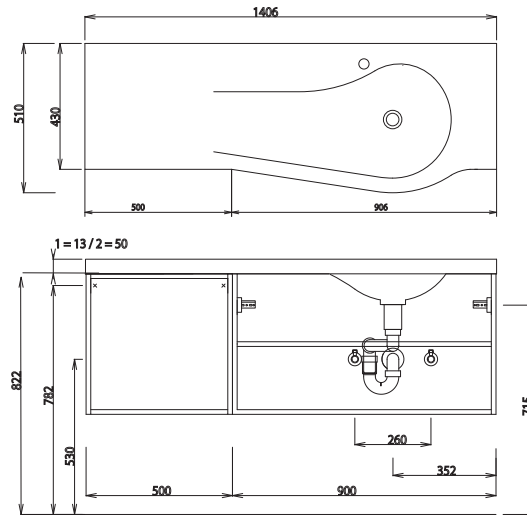
Bei Waschtischanlagen mit Befestigungskonsolen müssen die Maße zum Bohren vor Ort, nach dem Auflegen des Waschtisches auf den Unterschrank, angezeichnet werden. Waschtische ohne Befestigungskonsolen werden mit Silikon an der Wand und auf den Möbelseiten befestigt!

# Swing Maßskizzen

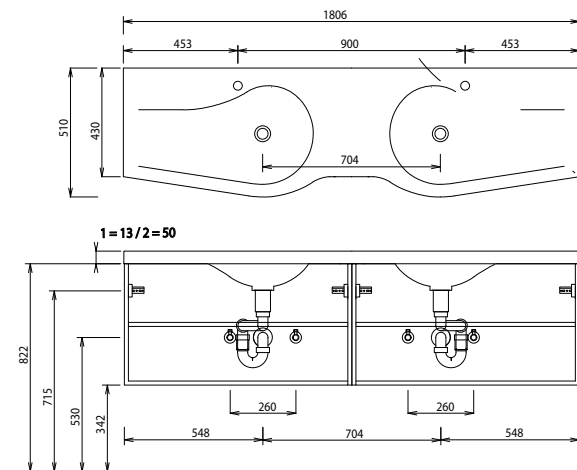
## WMM/WGM 514R



## WMM/WGM 514L



## WMM/WGM 518



- 1 = Waschtisch Glas
- 2 = Waschtisch Mineralguss / Lavandino

Bei Waschtischanlagen mit Befestigungskonsolen müssen die Maße zum Bohren vor Ort, nach dem Auflegen des Waschtisches auf den Unterschrank, angezeichnet werden. Waschtische ohne Befestigungskonsolen werden mit Silikon an der Wand und auf den Möbelseiten befestigt!