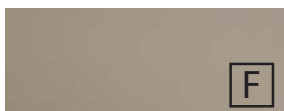




Frontdekore



Nr. 764 Steingrau matt



Nr. 777 Cosmos Grey matt



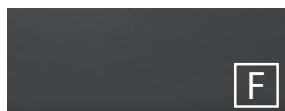
Nr. 793 Edelweiß matt



Nr. 891 Quarzgrau matt



Nr. 893 Titangrau matt



Nr. 686 Anthrazit hgl.



Nr. 722 Polarweiß hgl.



Nr. 755 Hacienda Schwarz



Nr. 769 Hacienda Grau



Nr. 670 Halifax Eiche



Nr. 680 Charleston Eiche



Nr. 750 Cardiff Eiche



Nr. 751 Cuneo Eiche Braun



Nr. 771 Cuneo Eiche Natural



Nr. 785 Eiche Natur
Nachbildung



Nr. 794 Eiche Sand

F Folierte Front

M Melaminharzbeschichtete Front mit ABS-Kante

Korpusdekore

* Hochglanz Korpus gegen Aufpreis

° Waschmaschinenumbauschrank in diesem Dekor möglich



°Nr. 164
Steingrau matt



°Nr. 177
Cosmos Grey
matt



°Nr. 111
Weiß matt



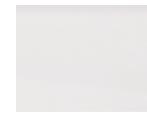
°Nr. 191
Quarzgrau
matt



°Nr. 193
Titangrau
matt



*°Nr. 121
Anthrazit hgl.



*°Nr. 161
Weiß hgl.



Nr. 155
Hacienda
Schwarz



Nr. 169
Hacienda Grau



°Nr. 170
Halifax Eiche



°Nr. 180
Charleston
Eiche



°Nr. 150
Cardiff Eiche



°Nr. 151
Cuneo Eiche
Braun



°Nr. 171
Cuneo Eiche
Natural



°Nr. 185
Eiche natur
Nachbildung



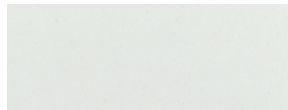
°Nr. 194
Eiche Sand

Waschtischplattendekore



individuelle Waschtischplatten aus hochwertigen Quarzmaterialien
mit kratzfester Oberfläche - pflegeleicht & langlebig

Oberfläche poliert



Nr. 401 Blanco Zeus



Nr. 402 Negro Stellar



Nr. 408 Cemento Spa



Nr. 423 Lava Grau



Nr. 424 Schwarz



Nr. 427 Noble grey



Nr. 429 Calypso

Waschtischplattendekore

Stärke 28 mm

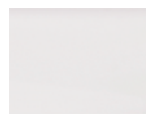
* Hochglanz Platte gegen Aufpreis



Nr. 164
Steingrau matt



Nr. 177
Cosmos Grey
matt



Nr. 111
Weiß matt



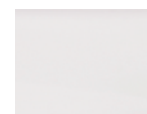
Nr. 191
Quarzgrau
matt



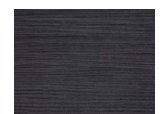
Nr. 193
Titangrau matt



*Nr. 121
Anthrazit hgl.



*Nr. 161
Weiß hgl.



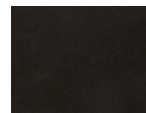
Nr. 155
Hacienda
Schwarz



Nr. 169
Hacienda Grau



Nr. 179
Betonoptik



Nr. 175
Stahl Dunkel
matt



Nr. 170
Halifax Eiche



Nr. 174
Hunton Eiche



Nr. 180
Charleston
Eiche



Nr. 150
Cardiff Eiche



Nr. 151
Cuneo Eiche
Braun



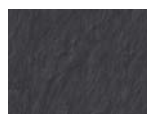
Nr. 171
Cuneo Eiche
Natural



Nr. 185
Eiche Natur
Nachbildung



Nr. 194
Eiche Sand



Nr. 143
Schieferoptik

Waschtischplattendekore

Stärke 60 mm thermofoliiert



Nr. 755
Hacienda
Schwarz



Nr. 769
Hacienda Grau



Nr. 785
Eiche Natur
Nachbildung



Nr. 794
Eiche Sand



Nr. 680
Charleston
Eiche



Nr. 670
Halifax Eiche*

*Auf Grund von Farbunterschieden empfehlen wir die Platte nicht mit der Front und dem Korpus in Halifax Eiche zu kombinieren.

Waschtischplatte Eiche massiv



Möbelwaschtische



812/1012/1212/1712DWT

Nr. 61 Weiß

STONE-PLUS®



606/706/806/906/1006/1206/1206DWT

Nr. 21 Weiß

evermite®



620/720/820/920/1020/1220/1220DWT

Keramik

Markenkeramik - Möbelwaschtische

GEBERIT



iCon

600/750/900/1200DWT

Nr. 1 Weiß



Subway 2.0

650/800/1000/1300 EWT/DWT

Nr. 1 Weiß

Nr. 21 Weiß CeramicPlus

Alle Waschtischunterschränke finden Sie unter dem Register „WTUs für Marken-Keramiken“.

weitere Waschtischunterschränke unter anderem für folgende Hersteller:



Aufsatzwaschtische für die Waschtischplatte

Mineralguss- Möbelwaschtische



Aufsatzwaschtisch
Nr. 1 weiß
in 2 Größen möglich



Aufsatzwaschtisch
Nr. 1 weiß
in 2 Größen möglich

STONEPLUS - Möbelwaschtische



Einbauwaschtisch
Nr. 61 Weiß

STONEPLUS[®]

Keramik- Aufsatzwaschtische



V&B LOOP oval

Aufsatzwaschtisch
Nr. 1 weiß
Nr. 21 weiß CeramicPlus



V&B LOOP rechteckig

Aufsatzwaschtisch
Nr. 1 weiß
Nr. 21 weiß CeramicPlus



V&B MEMENTO 2.0

Aufsatzwaschtisch
Nr. 21 weiß CeramicPlus



Ideal Standard CUBE

Aufsatzwaschtisch
Nr. 1 weiß
Nr. 21 Weiß IdealPlus



**Ideal Standard
Connect Air**

Aufsatzwaschtisch
Nr. 1 weiß
Nr. 21 Weiß IdealPlus



Squared

Aufsatzwaschtisch
Nr. 1 weiß
Nr. 43 Carbone
in verschiedenen Breiten
möglich



K-Line

Aufsatzwaschtisch
Nr. 1 weiß
in 2 Breiten möglich



Melbourne

Aufsatzwaschtisch
Nr. 1 weiß
in 2 Breiten möglich



Melbourne oval

Aufsatzwaschtisch
Nr. 1 weiß



Málaga

Aufsatzwaschtisch
Nr. 1 weiß



Nizza

Aufsatzwaschtisch
Nr. 1 weiß

Technik

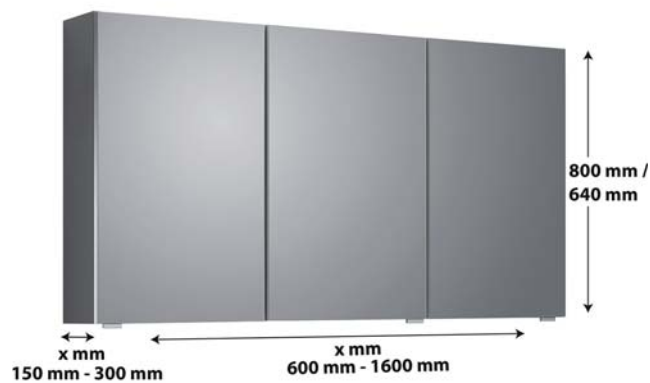
Auszüge und Schubkästen

Nr. 554
Premium-Technik mit Dämpfung

Türen mit integriertem
Dämpfungssystem

Spiegelschränke

Planungs - Spiegelschränke



Solitär - Spiegelschränke



LED - Beleuchtungen für Planungs - Spiegelschränke



Artikelnummer: GSV 41xx 61



Artikelnummer: PZ 1097 xx
aus Programm 26, 64, 66 und 67



Artikelnummer: PZ 1094 xx



Artikelnummer: PZ 1089 xx
aus Programm 32 und 61



Artikelnummer: PZ 1083 xx
Artikelnummer: PZ 1503 xx
aus Programm 45, 50 und 57



Artikelnummer: PZ 1140 xx
aus Programm 17, 60, 63, 65,
70, 71, 72, 73 und 74



Artikelnummer: PZ 1160 xx
aus Programm 17, 72, 73
und 74



Artikelnummer: PZ 105/6x 5



Artikelnummer: PZ 1079 xx



Artikelnummer: PZ 107x 5
aus Programm 40



Artikelnummer: PZ 107x 1



Artikelnummer: PZ 1504 xx
aus Programm 65 und 68



Artikelnummer: PZ 1098 xx
aus Programm 38 und 54



Artikelnummer: PZ 1161 xx
aus Programm 73 und 74



Artikelnummer: PZ 1162 xx
aus Programm 73 und 74



Artikelnummer: PZ 1163 xx
aus Programm 40

Griffvarianten

Nr. 289 Stangengriff chrom



Griffbohrung:
96 mm / 384 mm / 620 mm

Nr. 290 Stangengriff chrom



Griffbohrung:
96 mm / 384 mm

Nr. 292 Stangengriff chrom



Griffbohrung:
96 mm / 384 mm / 620 mm

Nr. 294 Stangengriff chrom



Griffbohrung:
96 mm / 384 mm

Nr. 295 Stangengriff chrom



Griffbohrung:
96 mm / 384 mm

Nr. 296 Stangengriff chrom



Griffbohrung:
96 mm / 384 mm

Nr. 320 Stangengriff chrom



Griffbohrung:
96 mm / 384 mm

Nr. 321 Stangengriff chrom*



Griffbohrung:
96 mm / 320 mm

Nr. 324 Griffleiste chrom*



Griffbohrung:
128 mm

Nr. 330 Stangengriff chrom



Griffbohrung:
96 mm / 384 mm / 620 mm

Nr. 333 Griffleiste alu matt



Griffbohrung:
96 mm / 384 mm / 620 mm

Nr. 340 Stangengriff chrom /
chrom matt



Griffbohrung:
96 mm / 384 mm

Nr. 350 Stangengriff schwarz



Griffbohrung:
96 mm / 384 mm

Nr. 359 Stangengriff schwarz
matt



Griffbohrung:
96 mm / 384 mm / 620 mm

Nr. 329 Griffleiste chrom*



Grifflänge:
194 mm / 294 mm / 494 mm

Nr. 338 Griffleiste alu matt*



Grifflänge:
194 mm / 294 mm / 494 mm

Nr. 339 Griffleiste schwarz matt*



Grifflänge:
194 mm / 294 mm / 494 mm

*Alurahmentüren nicht mit
dem Griff kompatibel

grifflose Variante



grifflos - Griffprofil
in Korpusdekor

Die Unterschränke sind mit einem 40 mm hohen
Eingriff ausgestattet und die Ergänzungsschränke
verfügen über einen 30 mm hohen Eingriff.

Die Waschtischunterschränke mit Türen sind mit
der push-to-open Technik ausgerüstet.

Nr. 005

Push to open

Alle Angaben unverbindlich und freibleibend. Fehler, Irrtümer und Änderungen vorbehalten.
2022/2023

Bitte beachten Sie die Gewährleistungs-, Montage- und Pflegehinweise, sowie die Gütevereinbarungen
zu Anfang des Verkaufshandbuchs.