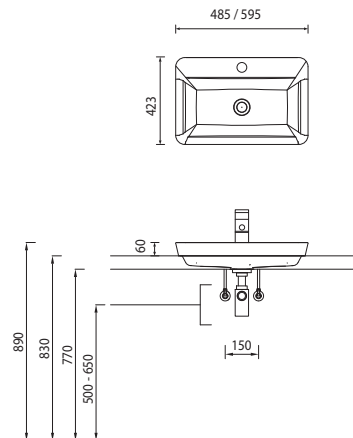
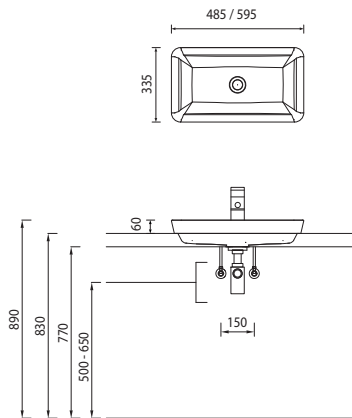


Programm 021 - Maßskizzen

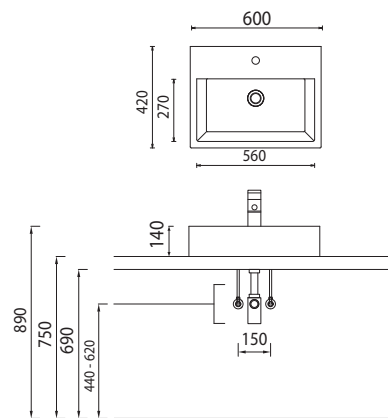
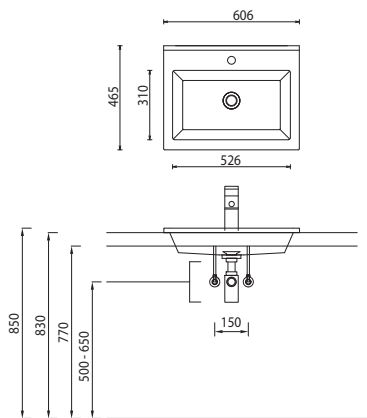
WTA S101 / WTA S102

WTA S111 / WTA S112



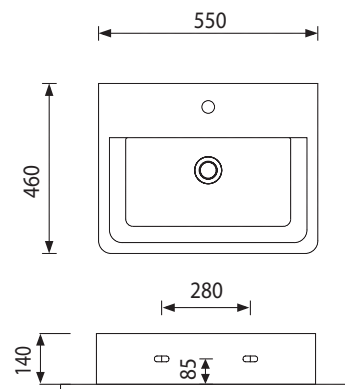
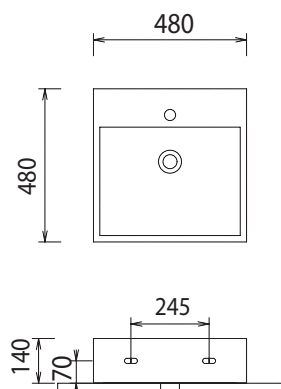
WTA 336E 61

WTA 0406 21



WTA 1102

WTA 0705



Bei Waschtischanlagen mit Befestigungsschrauben müssen die Maße zum Bohren vor Ort, nach dem Auflegen des Waschtisches auf den Unterschrank, angezeichnet werden.

Die Befestigungsschrauben müssen verschraubt werden.

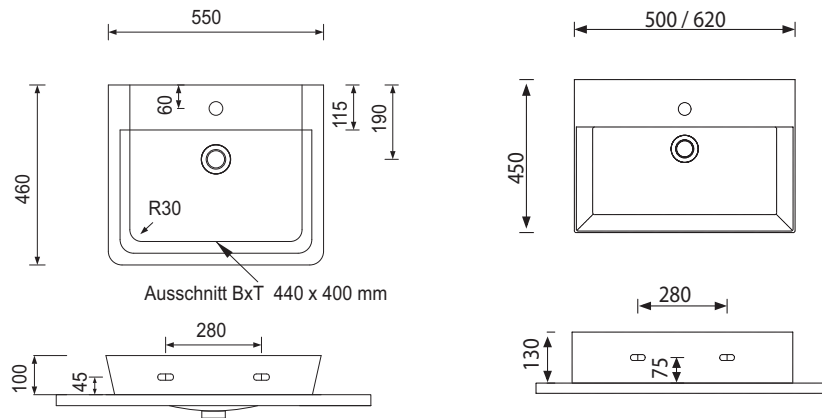
Toleranzen:

Die Maßtoleranzen (+/- 5mm) und Ebenheitstoleranzen (DIN 18202) unterliegen den üblichen materialspezifischen Toleranzen für Baustoffe, anlehnend an die DIN 18202.

Programm 021 - Maßskizzen

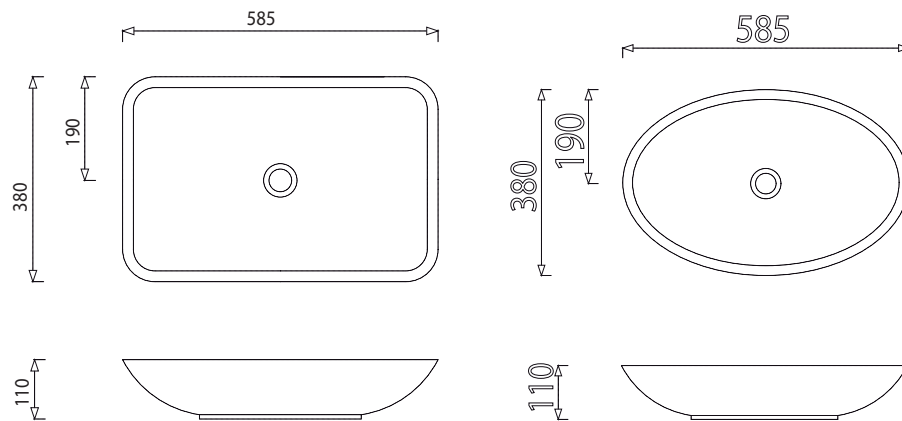
WTA 0805

WTM 4805 / WTM 4806



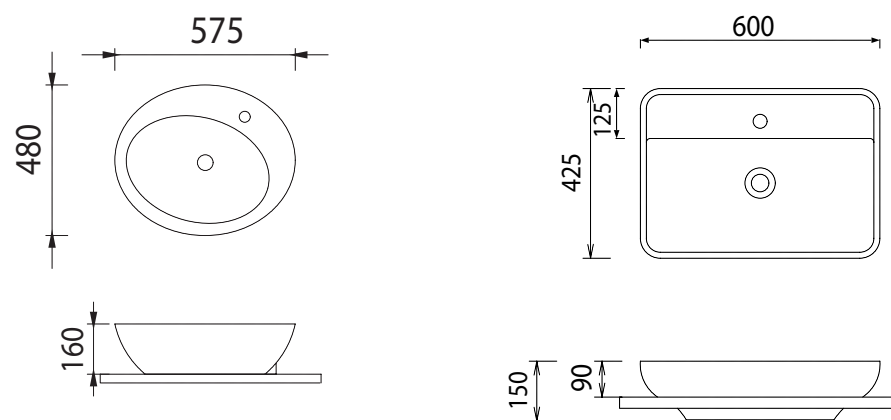
LOOP WTA 0606

LOOP WTA 0506



WTA 1101

WTA 1104 1



Bei Waschtischanlagen mit Befestigungsschrauben müssen die Maße zum Bohren vor Ort, nach dem Auflegen des Waschtisches auf den Unterschrank, angezeichnet werden.

Die Befestigungsschrauben müssen verschraubt werden.

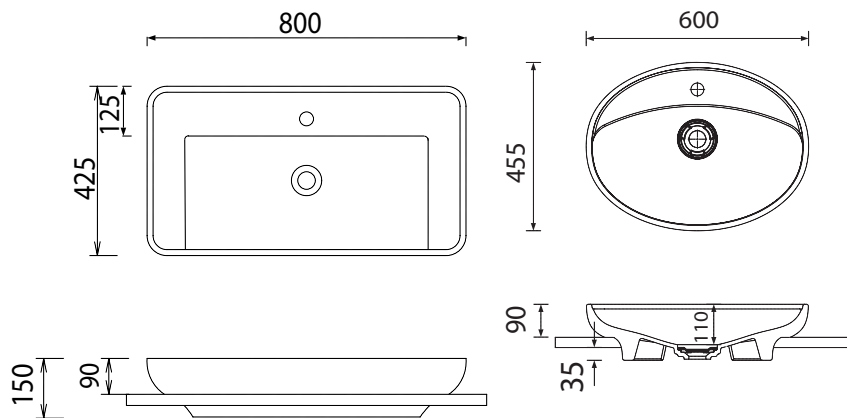
Toleranzen:

Die Maßtoleranzen (+/- 5mm) und Ebenheitstoleranzen (DIN 18202) unterliegen den üblichen materialspezifischen Toleranzen für Baustoffe, anlehndend an die DIN 18202.

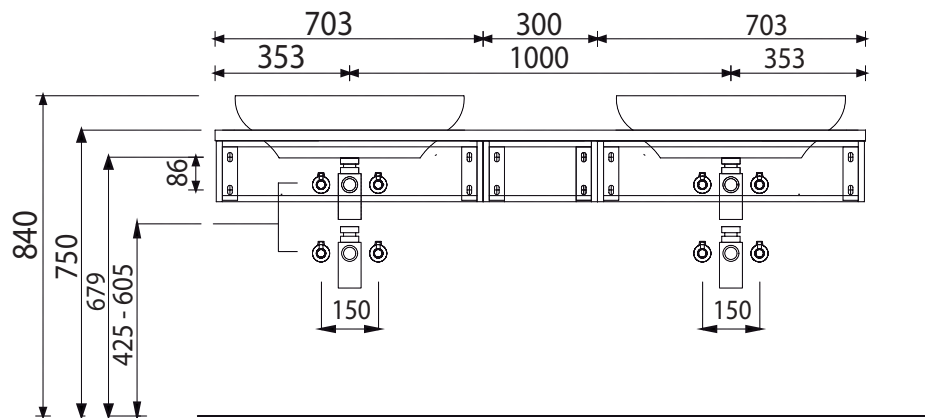
Programm 021 - Maßskizzen

WTA 1105 1

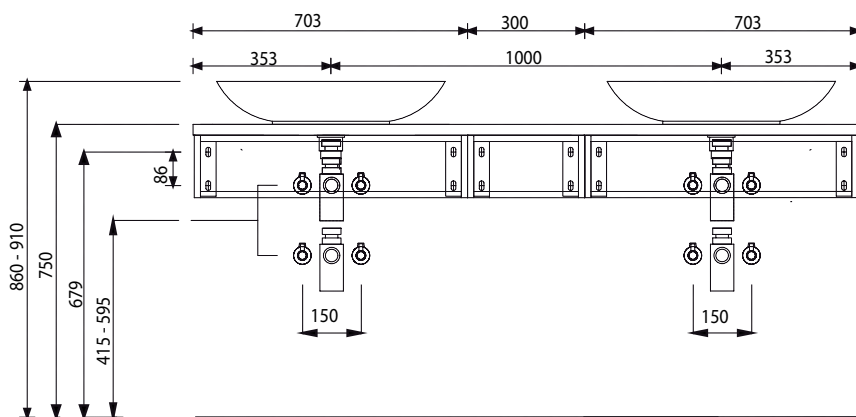
WTA 1107



2 x WTA 1104 + 2 x WUA 1170 P4 +
UTA 1130 P4



2 x WTA 0506 + 2 x WUA 1170 P4 +
UTA 1130 P4



Bei Waschtischanlagen mit Befestigungsschrauben müssen die Maße zum Bohren vor Ort, nach dem Auflegen des Waschtisches auf den Unterschrank, angezeichnet werden.

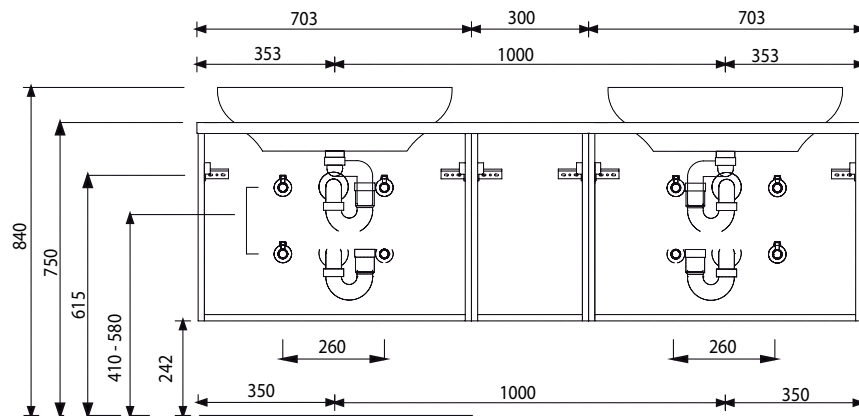
Die Befestigungsschrauben müssen verschraubt werden.

Toleranzen:

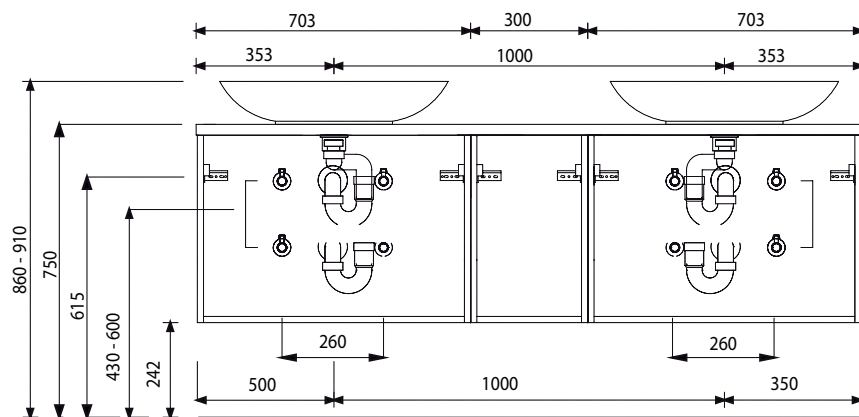
Die Maßtoleranzen (+/- 5mm) und Ebenheitstoleranzen (DIN 18202) unterliegen den üblichen materialspezifischen Toleranzen für Baustoffe, anlehnd an die DIN 18202.

Programm 021 - Maßskizzen

2 x WTA 1104 + 2 x WUA 3370 P4 +
UTA 3630 P4

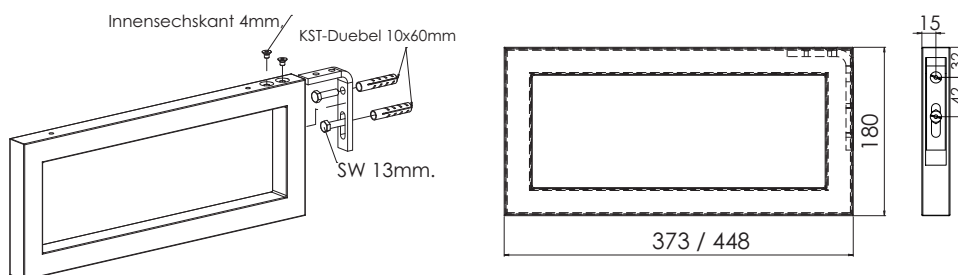


2 x WTA 0506 + 2 x WUA 3370 P4 +
UTA 3630 P4



Handtuchhalter-Konsole

Handtuchhalter-Konsole



Bei Waschtischanlagen mit Befestigungsschrauben müssen die Maße zum Bohren vor Ort, nach dem Auflegen des Waschtisches auf den Unterschrank, angezeichnet werden.

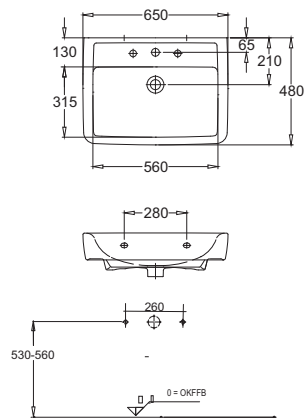
Die Befestigungsschrauben müssen verschraubt werden.

Toleranzen:

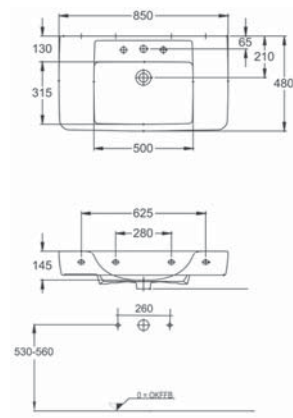
Die Maßtoleranzen (+/- 5mm) und Ebenheitstoleranzen (DIN 18202) unterliegen den üblichen materialspezifischen Toleranzen für Baustoffe, anlehnd an die DIN 18202.

Programm 021 - Maßskizzen

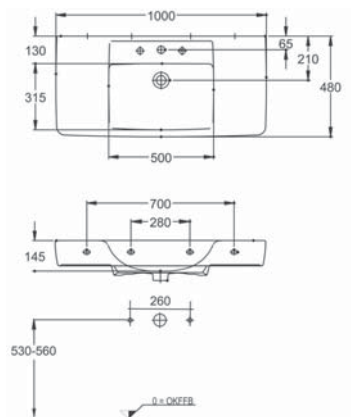
Renova Nr.1 Plan 650
Keramag



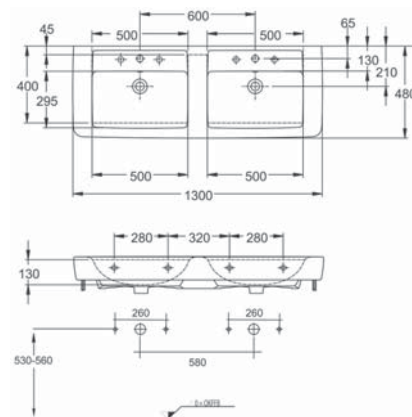
Renova Nr.1 Plan 850
Keramag



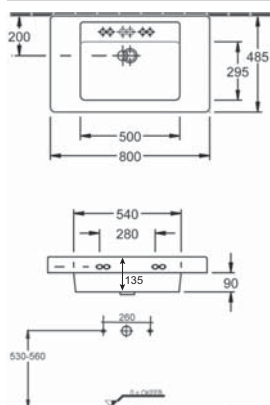
Renova Nr.1 Plan 1000
Keramag



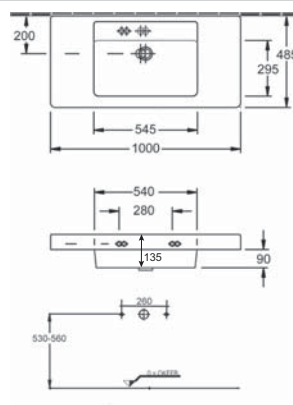
Renova Nr.1 Plan 1300
Keramag



Subway/Omnia Architectura 800
Villeroy&Boch



Subway/Omnia Architectura 1000
Villeroy&Boch



Bei Waschtischanlagen mit Befestigungsschrauben müssen die Maße zum Bohren vor Ort, nach dem Auflegen des Waschtisches auf den Unterschrank, angezeichnet werden.

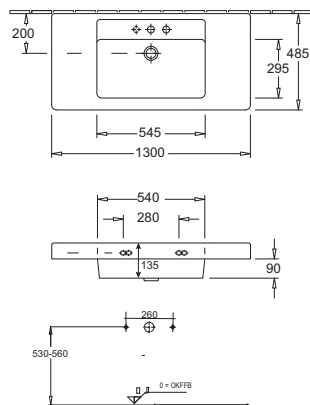
Die Befestigungsschrauben müssen verschraubt werden.

Toleranzen:

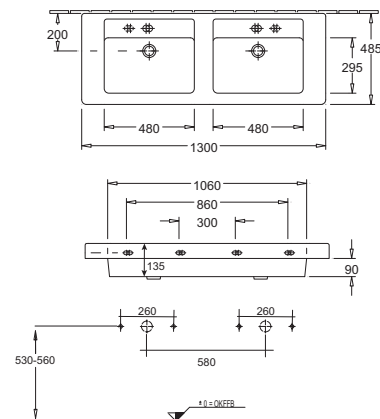
Die Maßtoleranzen (+/- 5mm) und Ebenheitstoleranzen (DIN 18202) unterliegen den üblichen materialspezifischen Toleranzen für Bauwerkstoffe, anlehnd an die DIN 18202.

Programm 021 - Maßskizzen

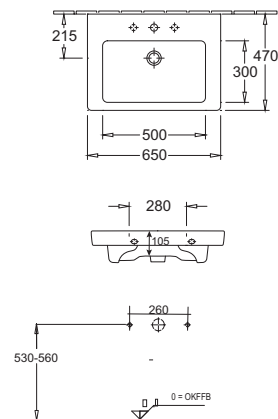
Subway/Omnia Architectura 1300 Einzelwaschtisch
Villeroy&Boch



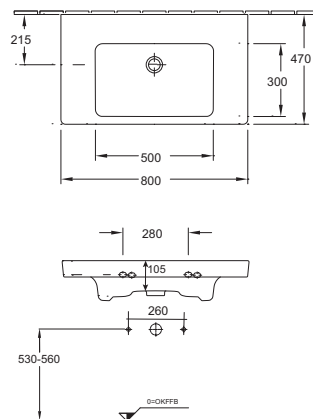
Subway/Omnia Architectura 1300 Doppelwaschtisch
Villeroy&Boch



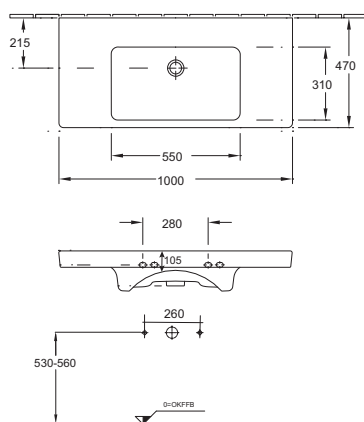
Subway 2.0 650
Villeroy&Boch



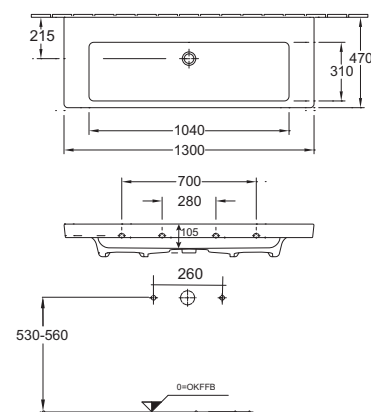
Subway 2.0 800
Villeroy&Boch



Subway 2.0 1000
Villeroy&Boch



Subway 2.0 1300 Einzelwaschtisch
Villeroy&Boch



Bei Waschtisanlagen mit Befestigungsschrauben müssen die Maße zum Bohren vor Ort, nach dem Auflegen des Waschtisches auf den Unterschrank, angezeichnet werden.

Die Befestigungsschrauben müssen verschraubt werden.

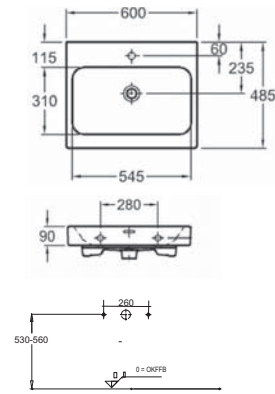
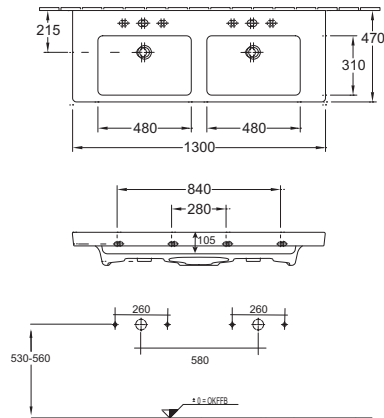
Toleranzen:

Die Maßtoleranzen (+/- 5mm) und Ebenheitstoleranzen (DIN 18202) unterliegen den üblichen materialspezifischen Toleranzen für Bauwerkstoffe, anlehndend an die DIN 18202.

Programm 021 - Maßskizzen

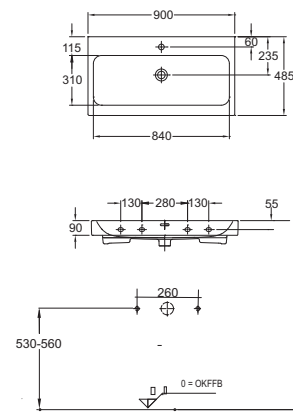
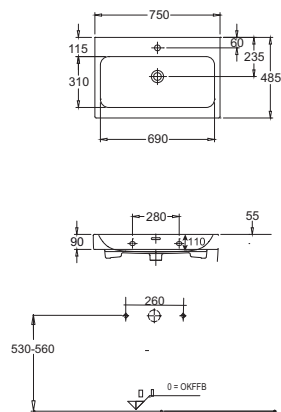
Subway 2.0 1300 Doppelwaschtisch
Villeroy&Boch

iCon 600
Keramag



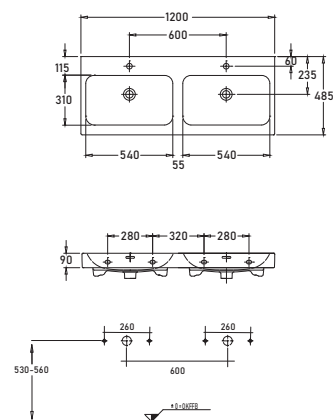
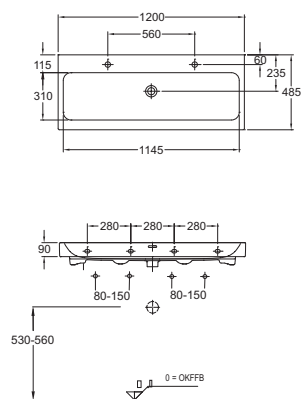
iCon 750
Keramag

iCon 900
Keramag



iCon 1200 2 Hahnlöcher
Keramag

iCon 1200 Doppelwaschtisch
Keramag



Bei Waschtisanlagen mit Befestigungsschrauben müssen die Maße zum Bohren vor Ort, nach dem Auflegen des Waschtisches auf den Unterschrank, angezeichnet werden.

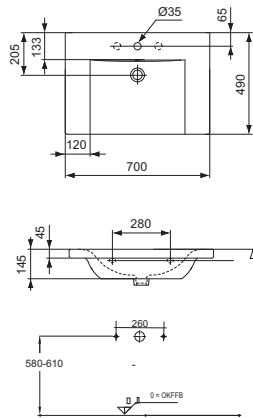
Die Befestigungsschrauben müssen verschraubt werden.

Toleranzen:

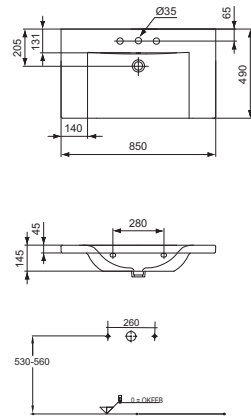
Die Maßtoleranzen (+/- 5mm) und Ebenheitstoleranzen (DIN 18202) unterliegen den üblichen materialspezifischen Toleranzen für Bauwerkstoffe, anlehndend an die DIN 18202.

Programm 021 - Maßskizzen

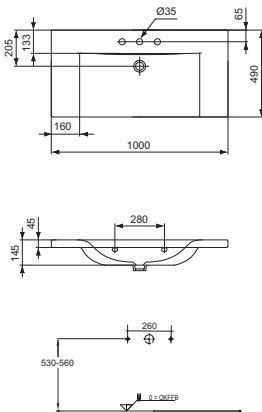
Connect 700
Ideal Standard



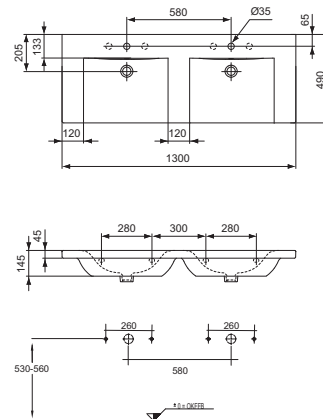
Connect 850
Ideal Standard



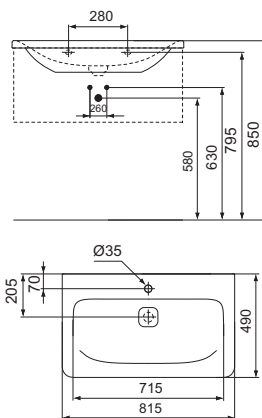
Connect 1000
Ideal Standard



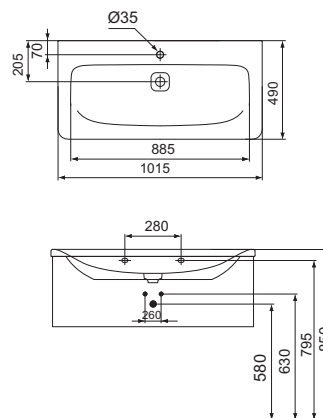
Connect 1300
Ideal Standard



Tonic II 815
Ideal Standard



Tonic II 1015
Ideal Standard



Bei Waschtischanlagen mit Befestigungsschrauben müssen die Maße zum Bohren vor Ort, nach dem Auflegen des Waschtisches auf den Unterschrank, angezeichnet werden.

Die Befestigungsschrauben müssen verschraubt werden.

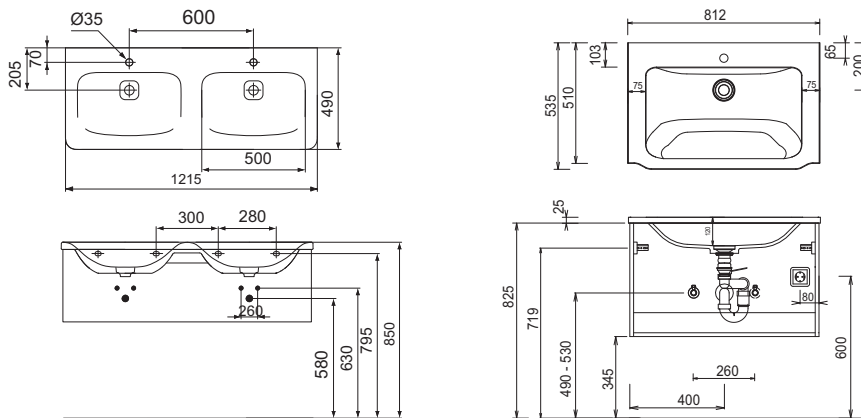
Toleranzen:

Die Maßtoleranzen (+/- 5 mm) und Ebenheitstoleranzen (DIN 18202) unterliegen den üblichen materialspezifischen Toleranzen für Bauwerkstoffe, anlehndend an die DIN 18202.

Programm 021 - Maßskizzen

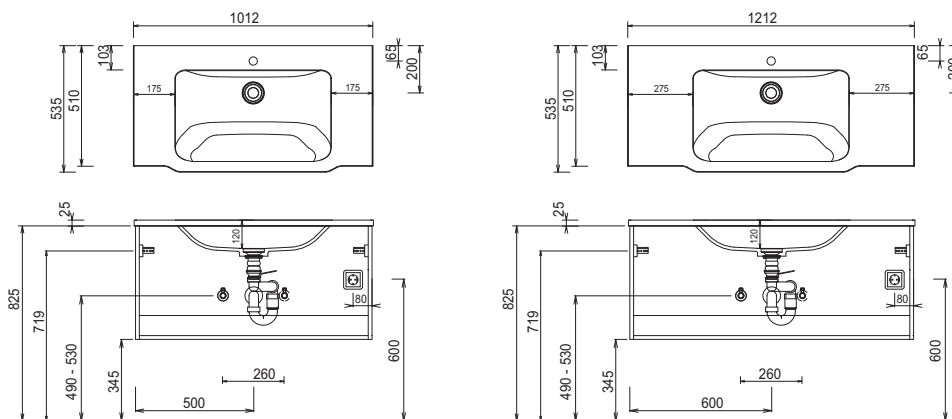
Tonic II 1215 Doppelwaschtisch
Ideal Standard

WMS 3508 61 + WUA 3380 08

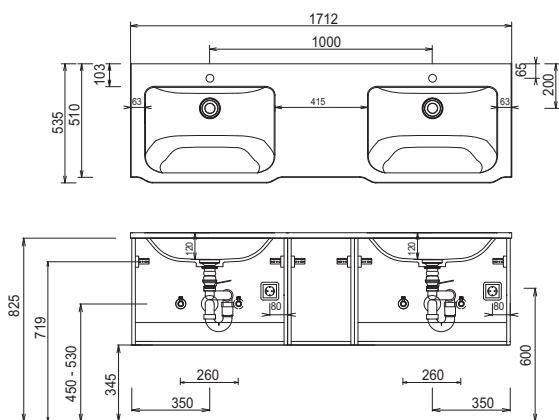


WMS 3510 61 + WUA 3310 08

WMS 3512 61 + WUA 3312 08



WMS 352D 61 + 2x WUA 3370 08 +
RV 31V T1



Bei Waschtisanlagen mit Befestigungsschrauben müssen die Maße zum Bohren vor Ort, nach dem Auflegen des Waschtisches auf den Unterschrank, angezeichnet werden.

Die Befestigungsschrauben müssen verschraubt werden.

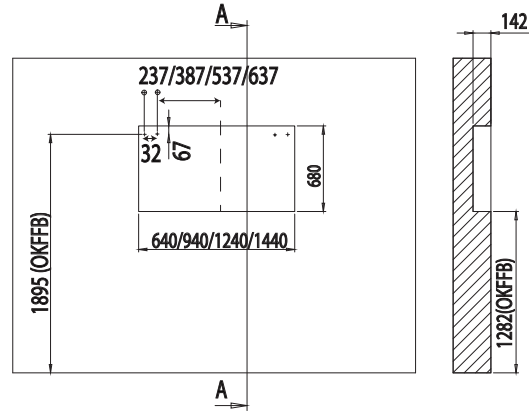
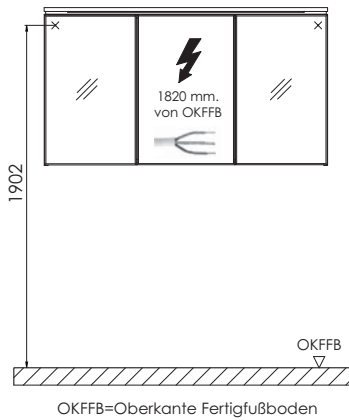
Toleranzen:

Die Maßtoleranzen (+/- 5mm) und Ebenheitstoleranzen (DIN 18202) unterliegen den üblichen materialspezifischen Toleranzen für Baustoffe, anlehndend an die DIN 18202.

Programm 021 - Maßskizze

Elektroanschlüsse für Spiegelschränke

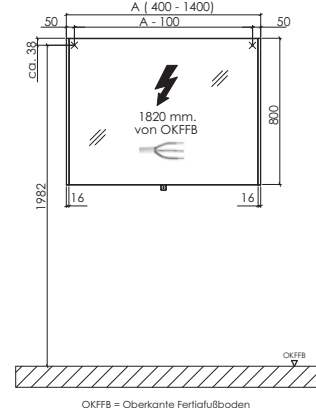
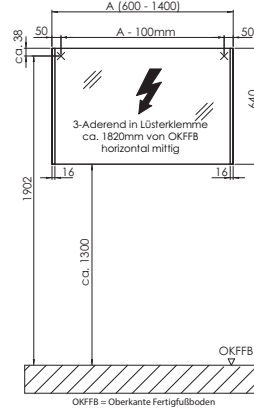
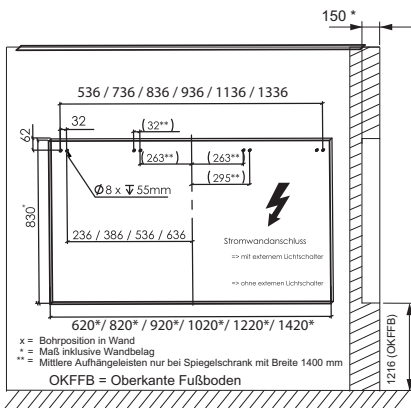
S2A 4360/90/12/14 51



S2A 5360/80/90/10/12/14 E1

FSA 43xx 10

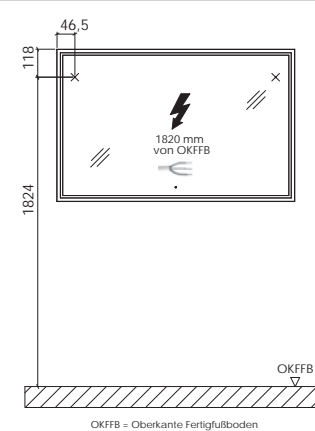
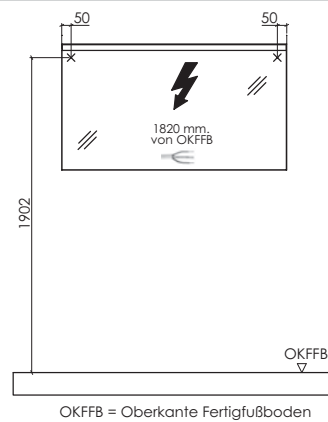
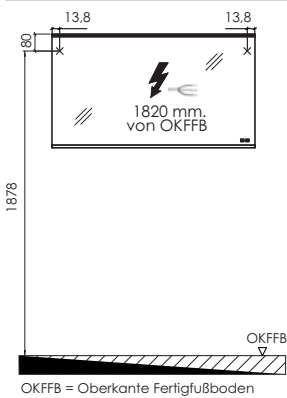
FSA 45xx 10



FSA 43xx 89

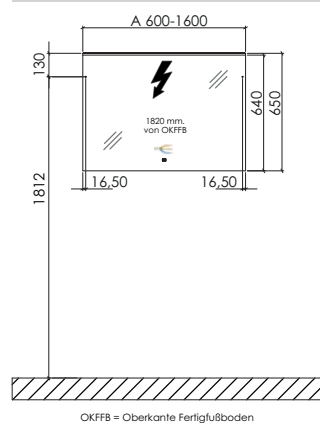
FSA 43xx 11

FSB 45xx 01

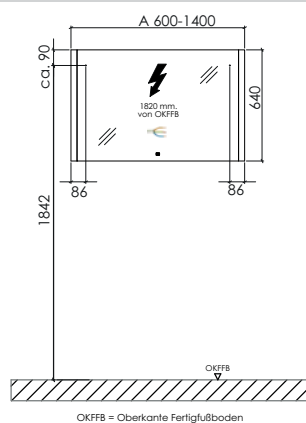


Programm 021 - Maßskizze

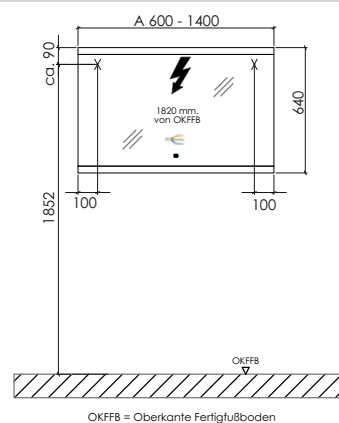
FSB 41xx 01



FSB 44xx 02



FSB 43xx 01



FSB 43xx 02

