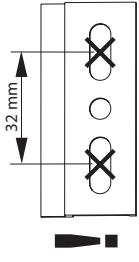


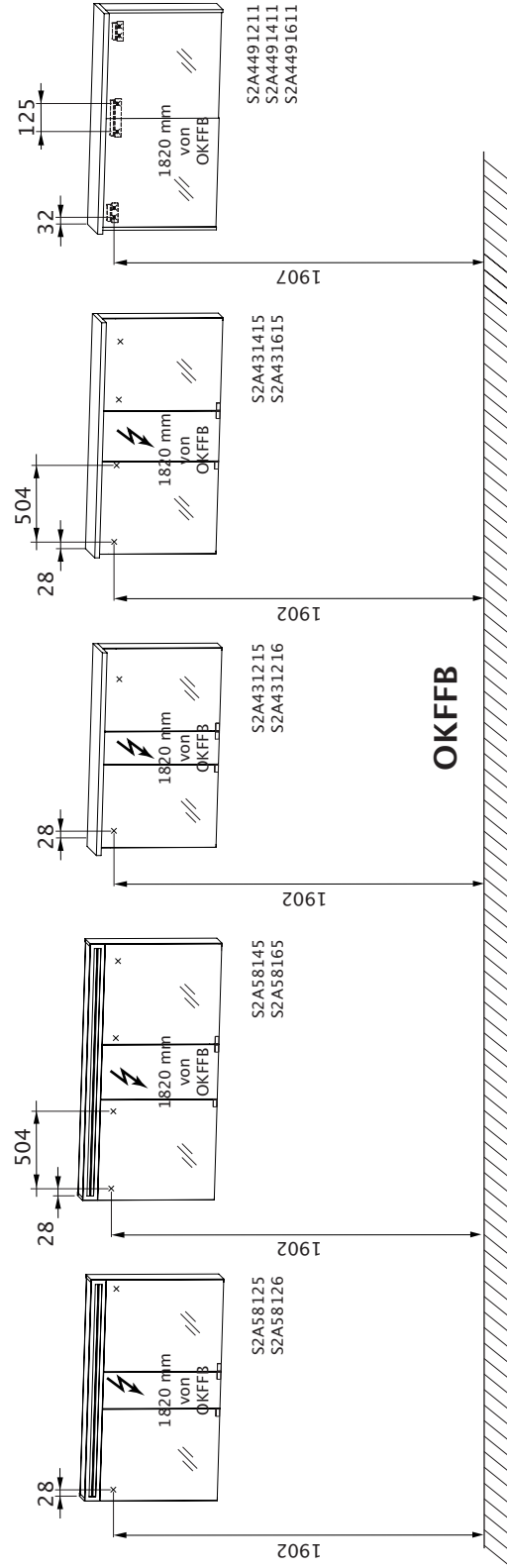
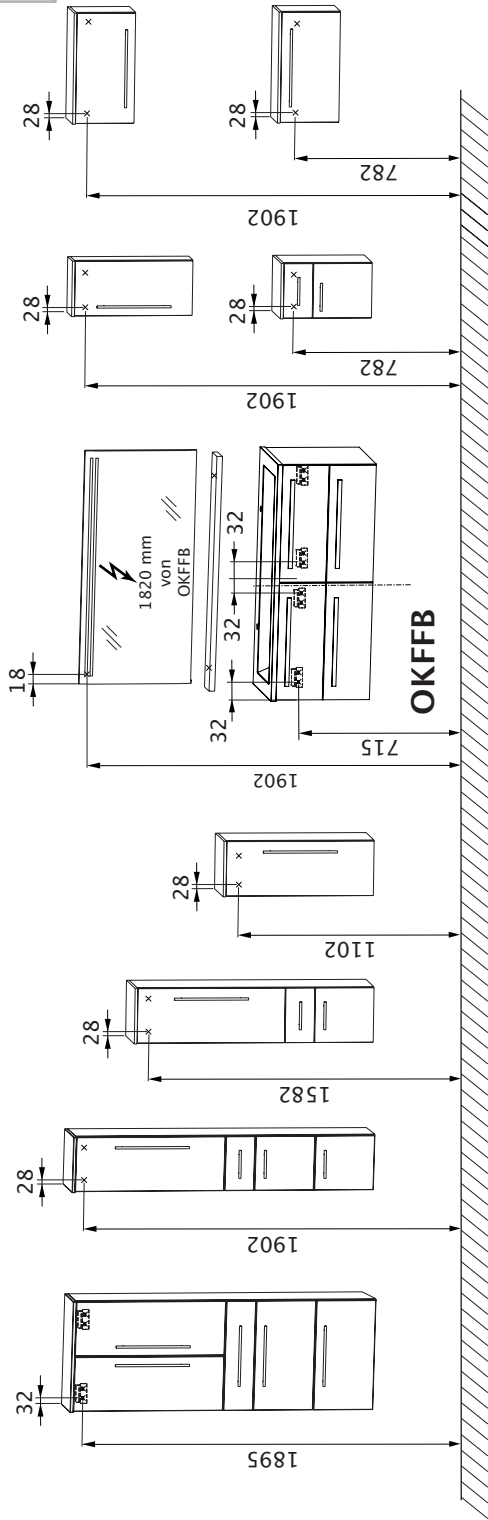
STAR LINE



MAßÜBERSICHT (IN MM)



Befestigung der Aufhängeleisten mit 2 Schrauben!



OKFFB = Oberkante Fertigfußboden

x = Bohrposition in Wand

SICHERHEITSHINWEISE

- Montage nur durch fachkundige Personen.
- **Warnung: Bei fehlerhafter Montage besteht Gefahr!**
- Prüfen, ob die Wand für die Montage geeignet ist und die Befestigungsmittel für die auftretenden Kräfte verwendbar sind.
- Bitte lesen Sie die Montageanleitung vor der Badmontage sorgfältig durch.
- Das beigefügte Befestigungsmaterial ist nur für massive, ausreichend tragfähige Wände ausgelegt.
- ⚠️ Elektrostationen dürfen nur vom Elektrofachmann nach **DIN VDE 0100-701** (VDE 0100-701):2008-10 durchgeführt werden.
- Elektrifizierte Spiegelschränke/Flächenspiegel müssen einen Mindestabstand von 60 cm zu Badewanne/Dusche aufweisen.
- Die Sicherheitsvorschriften und Normen der jeweiligen Länder sind zu beachten.

WICHTIGE INFORMATIONEN

- Kontrollieren Sie die Verpackung bei Anlieferung auf äußere Beschädigungen.
- Bitte überprüfen Sie die Anzahl der gelieferten Badmöbel und die dazugehörigen Beschlagsets (Schrauben, Abdeckkappen, Griffe etc.) mit dem Lieferschein bzw. dem Artikelaufkleber auf der Verpackung.
- **Achtung:** Schutzkappen der Spiegelschränktüren erst nach Montage der Türen entfernen, damit die Spiegelkanten nicht beschädigt werden.
- Vorhandene Niveau-Unterschiede durch auftragende Wandbeläge, z. B. Teilverfliesung, durch geeignete Distanzleisten ausgleichen.
- Nicht ausreichend tragfähige Wände verstärken.
- Bohrmaße von OKFFB nach Maßübersicht.
- Befestigung der Möbel mit Aufhängeleiste:
 - Hochschrank (bei 600 mm Breite)
 - Waschtischunterschrank
 - Spiegelschrank mit Schiebetüren
- Aufhängeleiste immer mit 2 Schrauben an Wand befestigen!
- Seitlicher Abstand der Möbel zueinander ist frei wählbar.

HILFSMITTEL

- Bohrmaschine/Akkuschrauber
- Steinbohrer Ø8 mm
- Holzbohrer Ø4 mm, Ø5mm
- Gliedermaßstab/Maßband
- Wasserwaage
- Schraubendreher mit Kreuzschlitz 3,5 mm
- Maulschlüssel SW 10
- Innensechskantschlüssel 4 mm
- Schraubzwingen
- Bleistift
- Silikon (transparent und lösungsmittelfrei)

PFLEGEANLEITUNG

- **Achtung:** Keine Chemikalien, aggressive Fleckenmittel oder Scheuermittel verwenden!
- Zur Reinigung der Möbel verwenden Sie am besten ein feuchtes Tuch mit etwas Feinspülmittel.
- Achten Sie darauf, dass keine Tropfenrückstände am unteren Rand der Badmöbel verbleiben.
- Den Spiegel mit einem feuchten Tuch oder einem Fensterleder abreiben.
- Einfache Reinigung des Waschbeckens mit allen gewöhnlichen, körnerlosen Reinigungsmitteln.

i ANLEITUNG AUFBEWAHREN

Achtung: Anleitung gut aufheben, sie beinhaltet Informationen zur Installation und den Betrieb der Produkte!

MONTAGEREIHENFOLGE

i Abbildungen auf den Seiten 4, 5 und 6

1. **Türen und Schubkästen demontieren (Abb. A/A1)**
2. **Leuchte montieren (Abb. B/B1)**
 - ⚠️ Netzleitung muss spannungsfrei sein!
3. **WTU-Schränke verschrauben (Abb. C/C1)**
 - Achtung:** Beim Durchbohren Montageholz gegenhalten
4. **Sockelfuß montieren und Höhenverstellung (Abb. D)**
5. **Möbel aufhängen**
 - Spiegelschrank/Flächenspiegel
 - Hochschränke, Oberschränke, Mittelschränke
 - Highboard
 - Steckboard
 - Waschtischunterschrank
 - Unterschränke
 - Waschtisch
6. **Schränke ausrichten (Abb. E/E1)**
7. **Waschtisch montieren**
 - Waschtisch aufsetzen (Abb. F)
 - Waschtisch abdichten (Abb. F1)
 - Waschtisch mit LED-Rahmen montieren**
 - LED-Rahmen aufsetzen (Abb. G)
 - LED-Rahmen befestigen und anschließen (Abb. G1)
 - ⚠️ Netzleitung muss spannungsfrei sein!
 - Waschtisch mit LED-Rahmen verkleben (Abb. G2)
 - Waschtisch abdichten (Abb. G3)
8. **Armatur anbringen (Abb. H)**
 - **Achtung:** Die beigelegte Gummidichtung verwenden.
 - Armatur nicht zu fest anziehen!
9. **Ablageplatte aufschrauben (Abb. I)**
 - **Achtung:** Nicht durch die Ablageplatte bohren!
 - Die beigelegten Schrauben benutzen.
10. **Steckboard montieren (Abb. J)**
11. **Türen und Schubkästen montieren (Abb. K/K1)**
12. **Türen ausrichten (Abb. L/L1/L2)**
13. **Klappenbeschlag einstellen (Abb. M)**
14. **Türdämpfung einstellen (Abb. N)**
15. **Schubkästen einstellen (Abb. O)**
16. **Schiebetüren ausrichten (Abb. P)**
17. **Griff auf Spiegelschränktür kleben (Abb. Q)**

