

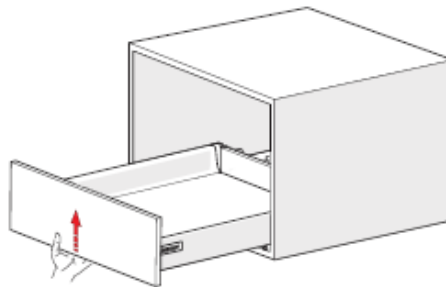
# Tipps und Tricks für die Badmöbelmontage

T&T-15-01-27 SA-Schubkasten justieren.docx

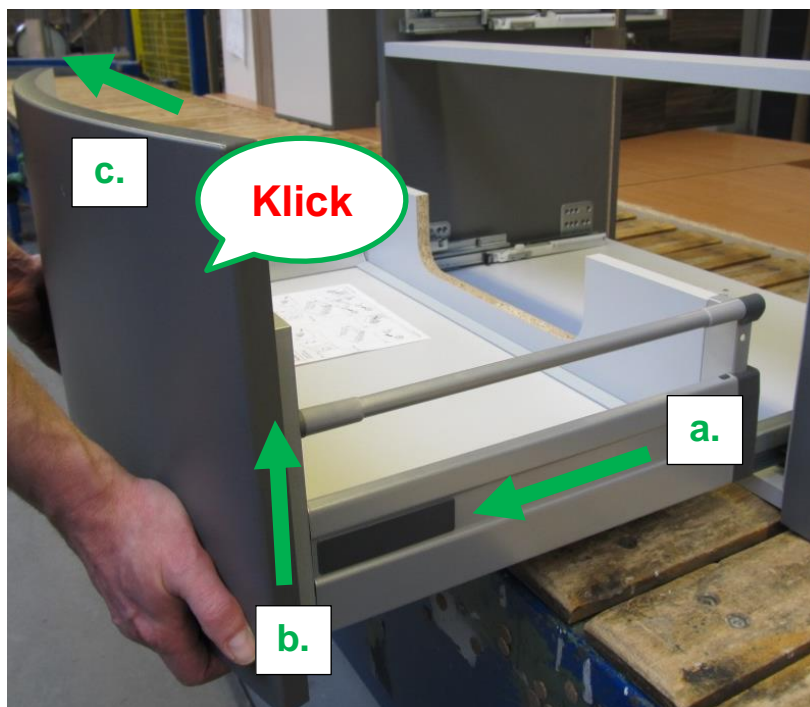
Von 7 Seiten, Seite 1

- Thema:** Beschreibung für die Handhabung/Feinmontage der Schubkästen
- Bereich:** Modelle mit Metallzarge
- Montage:** Den Korpus präzise ausrichten und exakt befestigen.

## Schubkasten ausbauen:



- Den Schubkasten bis zum Endpunkt herausziehen.
- Danach den Schubkasten nach oben anheben.
- Nach dem Klick- Geräusch den ausgeklinkten Schubkasten herausnehmen.



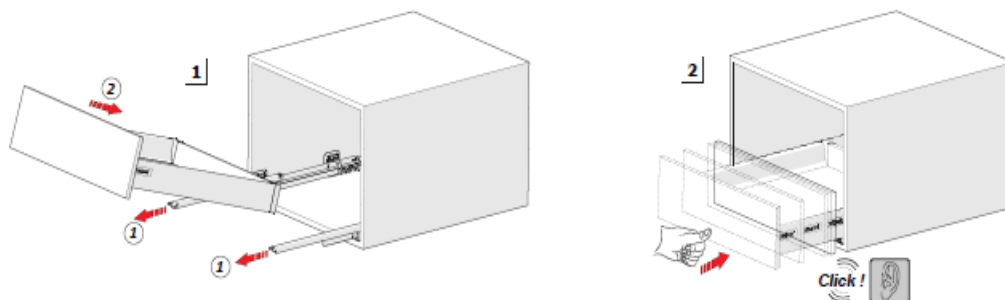
# Tipps und Tricks für die Badmöbelmontage

T&T-15-01-27 SA-Schubkasten justieren.docx

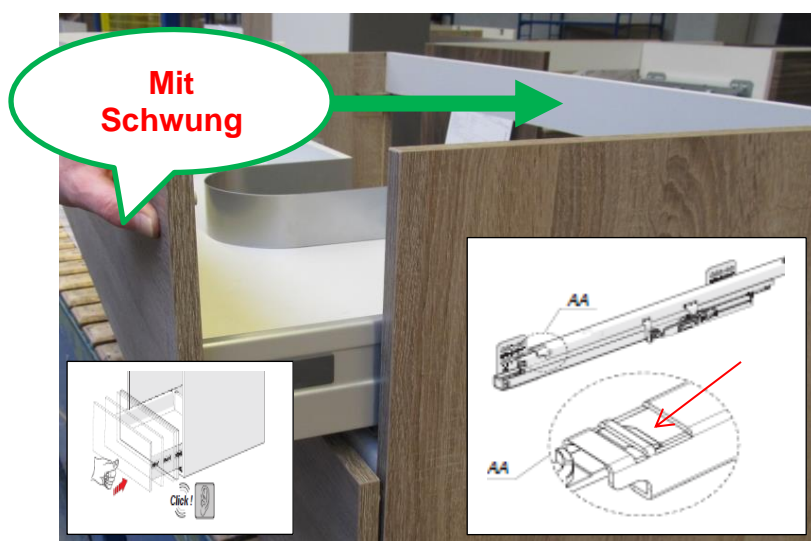
Von 7 Seiten, Seite 2

## Schubkasten einbauen:

- a. Den Schubkasten auf die Führungsschienen aufsetzen und einschieben.



- b. Schubkasten mit Schwung einschieben, damit die Verriegelung in der **2-Position** der Laufschiene einrastet.



- c. Nach dem Klick- Geräusch ist der Schubkasten wieder eingerastet und kann auf- und zugeschoben werden.

# Tipps und Tricks für die Badmöbelmontage

---

T&T-15-01-27 SA-Schubkasten justieren.docx

Von 7 Seiten, Seite 3

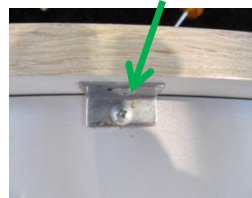
Die Schubkastenfront in der Höhe (vertikal) anpassen:



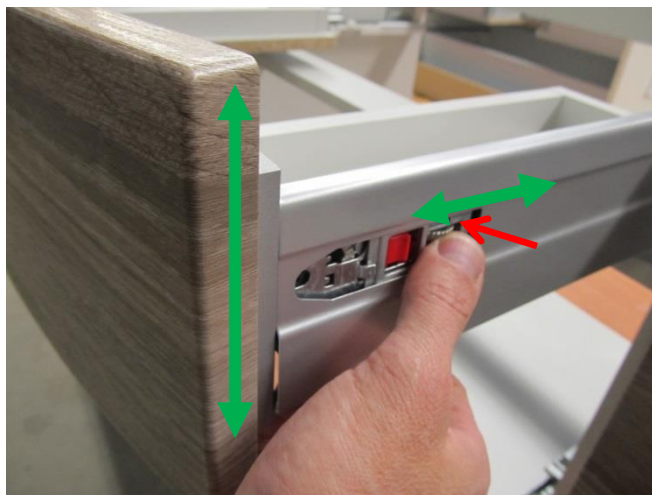
a. Blende lösen:



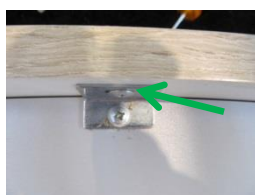
b. ggf. Winkel lösen:



c. An der **Einstellschraube** für die Höhenverstellung drehen und die **Schubkastenblende** auf die gewünschte Position justieren.



d. Einstellung i.O. : Schubkastenblende ggf. mit Winkelschraube arretieren und Beschlagabdeckung befestigen.



# Tipps und Tricks für die Badmöbelmontage

T&T-15-01-27 SA-Schubkasten justieren.docx

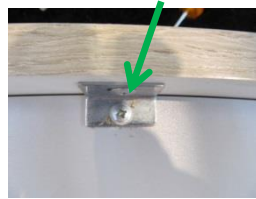
Von 7 Seiten, Seite 4

Die Schubkastenfront in horizontaler Richtung (seitlich) anpassen:

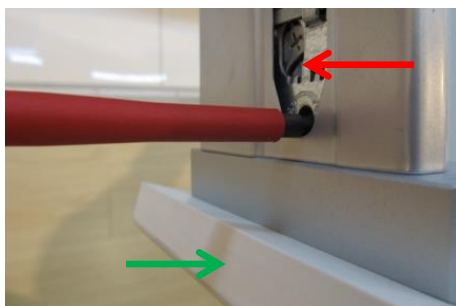


a. Blende lösen:

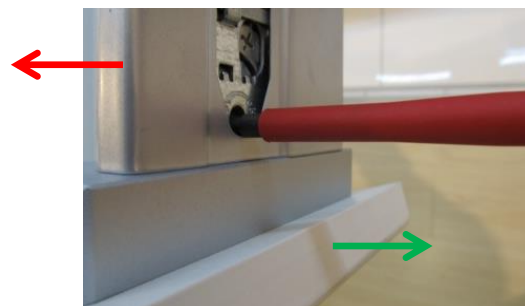
b. Ggf. Winkel an der Unterseite des Schubkastens **lösen**:



a. Die Schubkastenblende an den Einstellschrauben der **beiden** Seiten synchron seitlich in die gewünschte Richtung justieren.



**Seite zieht nach links/Außen**  
**SK-Blende bewegt sich nach rechts**

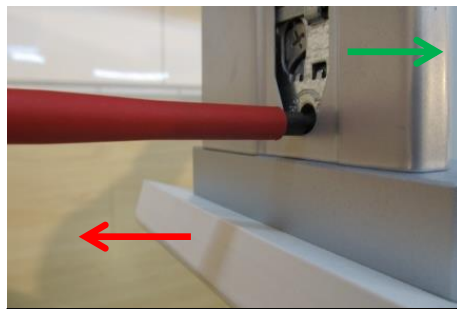


**Seite zieht nach links/Innen**  
**SK-Blende bewegt sich nach rechts**

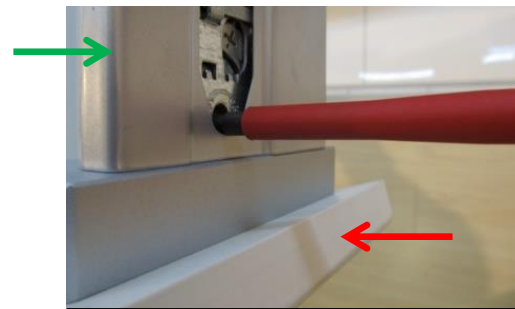
# Tipps und Tricks für die Badmöbelmontage

---

Oder



Seite zieht nach rechts/Innen  
SK-Blende bewegt sich nach links



Seite zieht nach rechts/Außen  
SK-Blende bewegt sich nach links

d. Einstellung i.O. : Schubkastenblende mit Winkelschraube arretieren und Beschlagabdeckung befestigen.



# Tipps und Tricks für die Badmöbelmontage

T&T-15-01-27 SA-Schubkasten justieren.docx

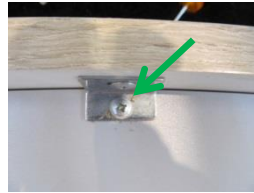
Von 7 Seiten, Seite 6

## Die Schubkastenfront aus- und einbauen:

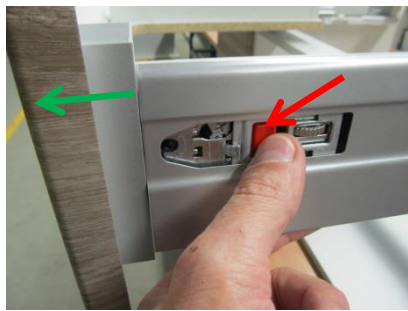
a. Blende lösen:



b. Winkel an der Unterseite des Schubkastens **lösen**:



c. Beim Lösen der Schubkastenfront den roten Knopf drücken und diesen leicht nach vorne schieben ggf. schonend einen Schraubendreher einsetzen. Die Front dann nach vorne herausziehen.

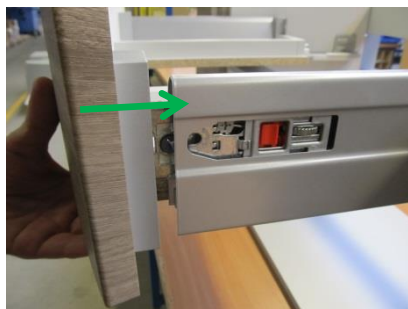


ggf. Schraubendreher einsetzen



**Verriegelung  
Offen !**

c. Beim Einbauen die Schubkastenfront mit dem Adapter in den seitlichen Beschlag schieben, bis der rote Knopf eingerastet ist. - ggf. den Knopf zur Sicherung in Richtung Schubkastenblende schieben.



ggf. Schraubendreher einsetzen



**Verriegelung  
geschlossen!**

d. Einstellung i.O. : Schubkastenblende mit Winkelschraube arretieren und Beschlagabdeckung befestigen.



# Tipps und Tricks für die Badmöbelmontage

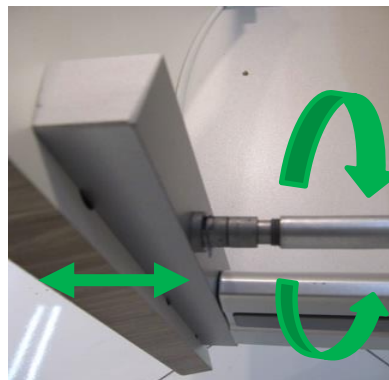
T&T-15-01-27 SA-Schubkasten justieren.docx

Von 7 Seiten, Seite 7

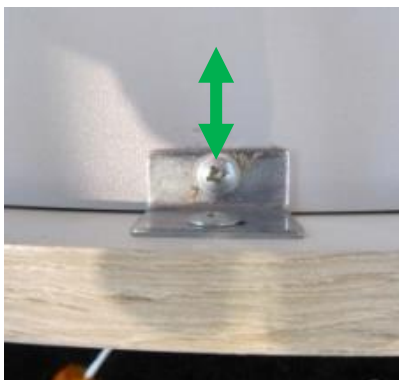
Schubkastenfront in der Tiefe anpassen:



a. Die Schutzabdeckung vom Adapter schieben.



b. Im Bedarfsfall Relling anpassen und ggf. den Feststellwinkel entsprechend positionieren.



c. Die Schutzabdeckung wieder auf den Adapter schieben.